

Tek Pompalı Paket Hidroforlar

DSP SERİSİ (Monofaze)



TEKNİK DOKÜMAN



DSP Serisi

Tek Pompalı Paket Hidroforlar

Genel Özellikler



Mas Grup

Uygulama Alanları

- Apartman ve Konutlar
- Okul, iş merkezi ve küçük sanayi işletmeleri

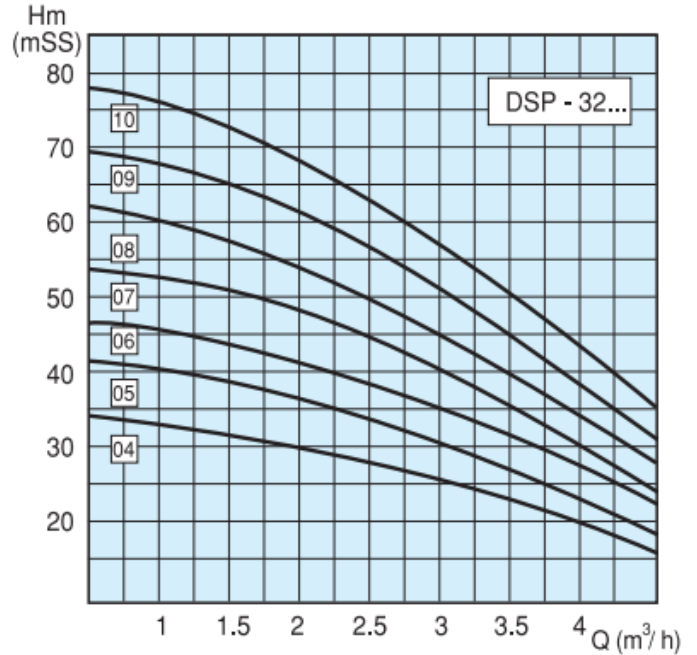
Avantajlar – Montaj ve Devreye Alma

- Tek pompalı dikey çok kademeli santrifüj pompa içeren ve motor bloğunun pompa üzerinde monte edildiği hidrofor setidir.
- Pompa kademe sayısı 4 ile 10 arasında olmaktadır.
- Komple paslanmaz çelik malzeme seçeneği bulunmaktadır.
- Devreye giriş çıkış arasındaki basınç değeri düşük olduğundan ekstra konfor sağlar.
- Denge tankları ile birlikte tam paket tiptir.
- Pakette yer alan kumanda şalteri hidroforun emniyetli ve düzenli çalışmasını sağlar. Ayrıca elektrik panosu gerektirmez.
- Teslimata dâhil olan fişli elektrik kablosuyla monofaze bir prize irtibatlandırılmaya hazırdır.
- Mekanik salmastra ile kesin sızdırmazlık sağlanmıştır.
- Susuz çalışmayı önleyici seviye flatörü, sessiz çalışan çek-valf, şase ve titreşim önleyici kauçuk ayaklar teslimat kapsamındadır.
- Hidrofor emme ağız su deposu zemininden aşağıda olmalı ve su kendi ağırlığı ile pompaya rahatça gelebilmelidir. Eksi kottan emiş yapılması halinde kesinlikle MAS DAF Makine San. A.Ş. 'ye danışılmalıdır.
- Asgari hidrofor emme ağız çapında seçilecek emiş hattı, mümkün olduğunca düz ve en kısa yoldan hidrofora bağlanmalı, emiş hattında vana ve pislik tutucu kullanılmalıdır.
- Tesisat yükü kesinlikle hidrofora bindirilmemelidir.
- Teslimat kapsamında olan orijinal seviye flatörü depoya sarkıtılmalı ve ayarları yapılarak, depoya sabitlenmelidir.
- Hidrofor çalıştırılmadan önce, pompa ve emiş hattı suyla doldurulmalı ve havası alınmalıdır.

Standart Malzeme Özellikleri

Pompa Gövdesi	: GG 25
Pompa Mili	: AISI 304
Pompa Çarkı	: Noryl
Pompa Salmastrası	: Mekanik

Teknik Özellikler



- Debi Aralığı : 0 – 4 m³/h
- Manometrik Yükseklik : 20 – 78 m
- İşletme Basıncı : 8 Bar
- Motor Hız Aralığı : 2900 – 3600 d/d
- Emme Flanşı : 1 ¼"
- Basma Flanşı : 1 ¼"

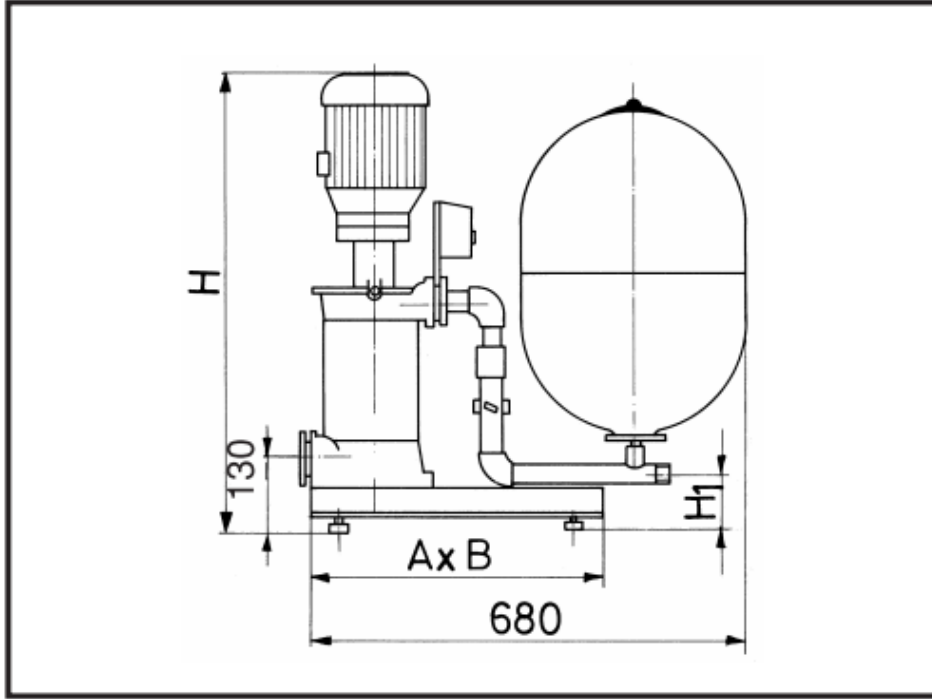
DSP Serisi

Tek Pompalı Paket Hidroforlar

Teknik Özellikler



Mas Grup



Hidrofor Tipi	Motor Gücü (kW)*	Max. Debi (m ³ /h)	Max. Basınç (m)	Boyutlar			
				A	B	H	H1
DSP – 3204	0,55	4	34	450	275	535	115
DSP – 3205	0,75	4	41	450	275	597	115
DSP – 3206	0,75	4	47	450	275	630	115
DSP – 3207	1,1	4	54	450	275	689	115
DSP – 3208	1,1	4	61	450	275	722	115
DSP – 3209	1,5	4	69	450	275	762	115
DSP – 3210	1,5	4	78	450	275	795	115
Tank Hacmi	50 lt.						
Bağlantı (Emme – Basma)	1 ¹ / ₄ " – 1 ¹ / ₄ "						
Elektrik Bağlantısı	220 V / 50 Hz						



Mas Grup

Merkez/ Merkez Servis:

Aydınlı Mah. Birlik OSB. 1.No'lu Cadde No:17 Tuzla - İSTANBUL / TÜRKİYE
Tel: 0 (216) 456 47 00 pbxFax: 0 (216) 455 14 24

Ankara Bölge Müdürlüğü:

Aşağı Öveçler Mah. 1329 Sok. No:6/9 Öveçler ANKARA / TÜRKİYE
Tel: 0 (312) 472 81 60-67 Fax: 0 (312) 472 82 51

Fabrika:

1. Organize Sanayi Bölgesi Parsel 249/5 Beyköy - DÜZCE / TÜRKİYE
Tel: 0 (380) 553 73 88 Fax: 0 (380) 553 71 29