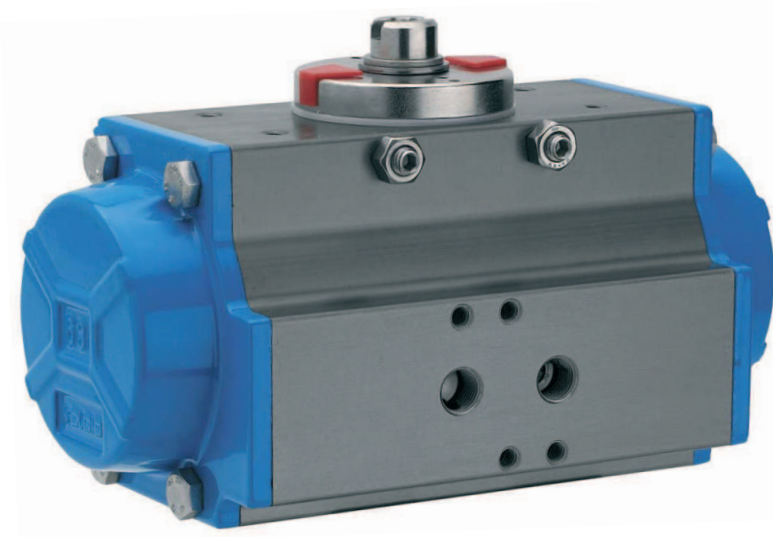


# PNEUMATİK AKTUATOR / 3750



Valf Bağlantı NAMUR  
Vana Bağlantı Kısmı TS EN ISO 5211  
Standartlarındadır.

## ÖZELLİKLERİ

- FAF 3750 Pnömatik Aktuatör, basınçlı hava tesisatından sağlanan enerjinin mekanik harekete dönüştürülmesiyle, vana kontrolünde otomasyon özelliğini gerçekleştiren kontrol elemanıdır.
- Aktuatör seçimi aktuatör tipi, moment gereksinimi ve bağlantı ölçüleri esas alınarak yapılır.
- Aktuatör bağlantı ölçüleri ISO 5211 standartına göre üretilmiştir.
- Pnömatik aktuatörlerin gövdesi alüminyum ekstrüzyon malzemeden, mili paslanmaz çelikten, sızdırmazlık elemanları NBR kauçuk malzemesinden üretilmektedir.
- Genel olarak çalışma basıncı 6 bar olarak belirlenmiştir.
- Vanalarımızda kullanılacak aktuatörlerin belirlenmesinde, FAF Vana satış ekibinden teknik destek alınması tavsiye edilir.

Pnömatik aktuatörler, çeyrek tur(90 derece) hareketiyle ve doğrusal hareketle çalışan olmak üzere ikiye ayrılır.

a) Çeyrek tur hareketiyle çalışan pnömatik aktuatörler Pnömatik aktuatör gövdesi içindeki pistonun doğrusal hareketinin, dişli vasıtasıyla açısal harekete dönüştürülmesiyle çalışır

Çeyrek turlu pnömatik aktuatörler isteğe bağlı olarak strok ayarlı(dönüş açısı ayarlı) olarak üretilebilir Çift etkili ve tek etkili(yay dönüşlü) olmak üzere iki tipi vardır.

Küresel, kelebek ve plug vanalarda kullanılabilir.

b) Doğrusal hareketle çalışan, piston tipi pnömatik aktuatörler

Basınca maruz kalan pnömatik pistonun doğrusal hareketinin, vana kumanda miline aktarılmasıyla çalışır. Vana tipine ve özelliğine göre belirlenen strok mesafesine göre üretilir.

Çift etkili ve tek etkili(yay dönüşlü) olmak üzere iki tipi vardır.

Sürgülü ve bıçaklı sürgülü vanalarda kullanılabilir.

## AKSESUARLAR

Pnömatik akuatörlerde kullanılacak diğer aksesuarlarla beraber otomasyon sistemine yeni özellikler eklenebilir.

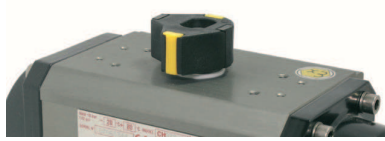


### NAMUR VALF

Kompresörden gelen havayı yönlendirmek için kullanılır.

### SINIR ŞALTER KUTUSU

Aktuatörün bağlı olduğu vananın açık veya kapalı konumda olduğunu sinyal verisine çevirerek otomasyon sistemine aktarılmasını sağlar.



### GÖSTERGE

Aktuatörün bağlı olduğu vananın açık veya kapalı konumda olduğunu görsel olarak belirtilmesine yarar.

### POZİSYONER

Çeyrek tur dönüşlü akuatörlerin oransal olarak konumlandırılmasını sağlar. Pozisyoner vasıtasıyla, akuatör 0-90 derece arasında konumlandırılarak akış debi kontrolü sağlanır.

